

ANDREAS BRUUN
Landskabsarkitekter

ABL sag 655 og 687 / Navn
Søndre Skoles SFO
Børneinstitutionen Labyrinten

Adresse / beliggenhed
Ravnsborgvej 12-14 Køge

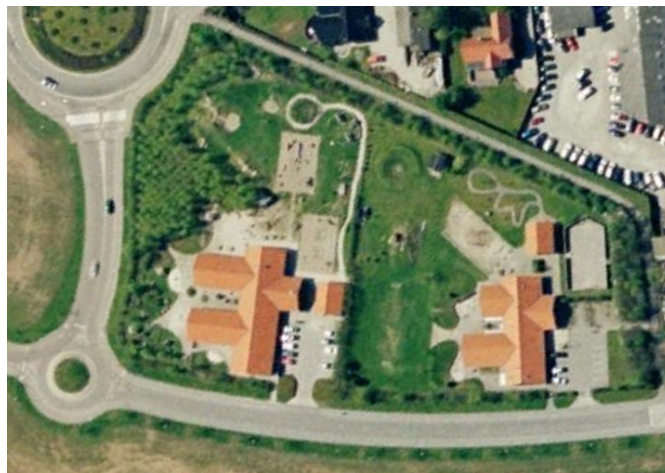
Bygherre
Køge Kommune

Kategori / sagstype
Fritidshjem Legeplads og haveplan
Børnehave Legeplads og haveplan

Anlagt år
1997-2000

Arealstørrelse
6.700 m²
7.300 m²

Anlægsgartner
Køge Bugts Anlægsgartner
F.J. Poulsens Anlægsgartneri



Børneinstitutionerne på Ravnsborgvej er sammen med Søndre Skole et kraftcenter for kvarterets børn og unge. Friarealerne er tænkt og udformet samlet og givet mulighed for interaktion mellem de to institutioner. Fritidshjemmet blev først opført, og i den forbindelse blev de fælles rammer lagt fast.

Den gennemgående randplantning består af birk, eg, hvidtjørn og æblerose, og den lille skov mod Hastrupvej af birk og eg.

Fritidshjemmets legeareal er udformet med bevæget terræn, trin og højdeforskelle – og udstyret med boldbaner på græs og asfalt, mini-racerbane og voldomkranset bålplads.

Børnehavens legearealer er udformet småt og detaljeret.

Regnvand fra tage og befæstede arealer afledes til faskiner.

