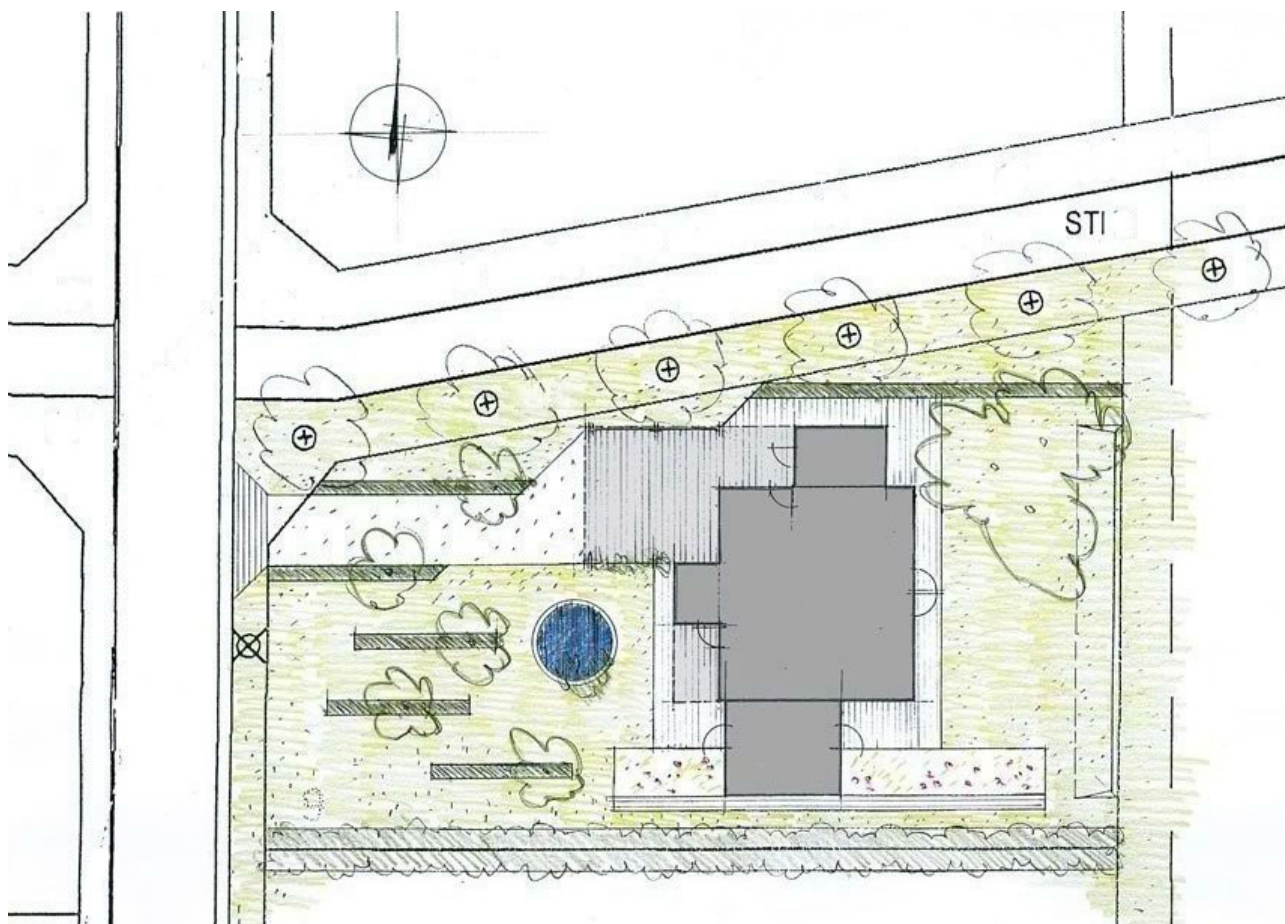


Fremtidens parcelhushave er åben og overskuelig.
Den er klart opdelt i enkle funktioner og anlagt bæredygtigt økologisk.
Mod nord er haven skærmet af forskudte bøgehække og af skærme i carporten,
og mod syd af en række fritvoksende syrener i naboskel.
Mod øst, den store fælles grønning, hegnes haven af et 60 cm højt græstørvsdige.
Omkring huset er lagt kvadratiske betonfliser som terrasser og gange.
Fliserne er lagt med brede fuger til nedsivning af regnvand.
Vinterhaven indrammes af et langsgående felt til blomster, bær og brænde mm.
Ud for den vestvendte terrasse et vandbassin med lidt siv og en åkande.
Til afskærmning mod vest er plantet forskudte bøgehække med enkelte Guldregn.
Mellem huset og græstørvsdiget en græsplæne med en gruppe af Pagodetræer.



Haven er tegnet til *Fremtidens Parcelhus*, som er tegnet af Arkitekterne KØGE til boligudstillingen *Fremtidens Parcelhuse* i 2006.
Hus og have er tegnet til en 700 m² stor grund på Svaneengen i Herfølge, og er ikke realiseret. Haveplanen respekterer naturligvis den overordnede landskabsplan og lokalplan. Den kan derfor læses som eksempel på, hvorledes de overordnede bestemmelser kommer til udtryk i havernes udformning.