

ANDREAS BRUUN
Landskabsarkitekter

ABL sag 621 / Navn
Surbundshaven

Adresse / beliggenhed
Valbyparken København

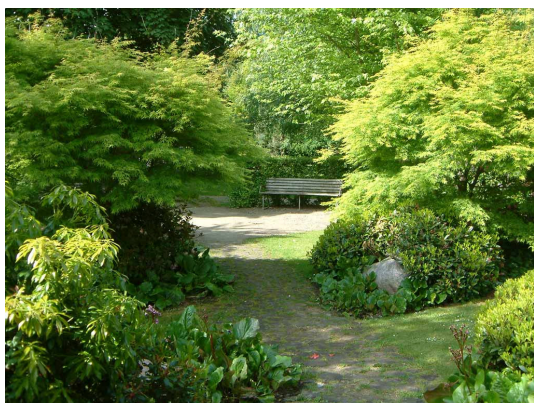
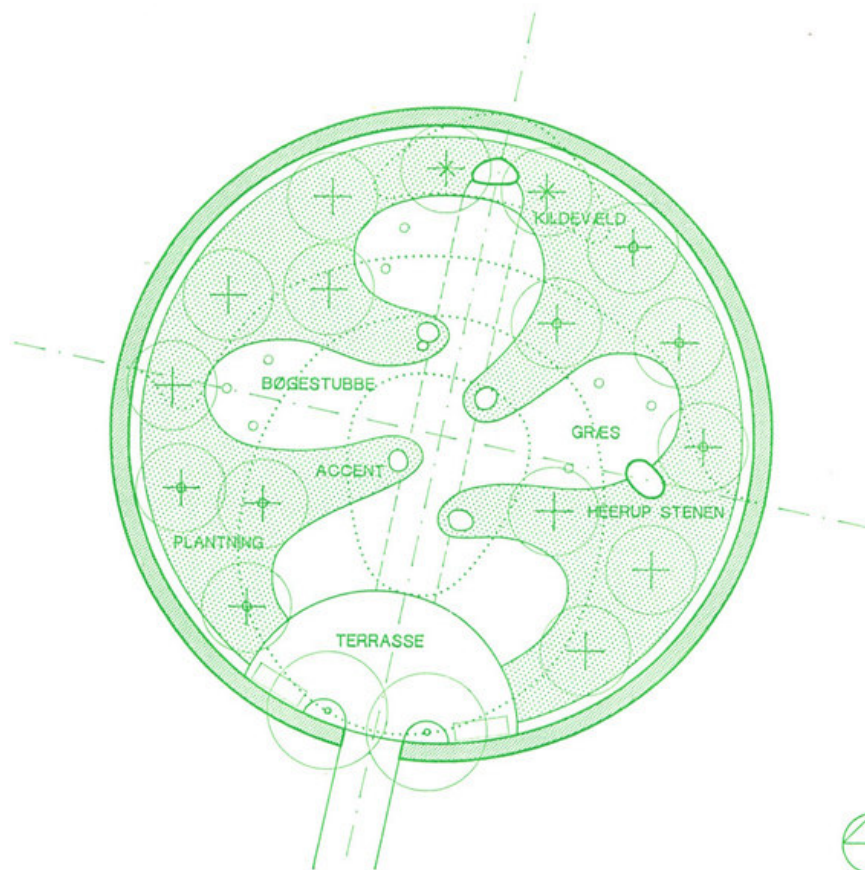
Bygherre
Have & Landskabsrådet og
Københavns Kommune

Kategori / sagstype
Temahave

Anlagt år
1996

Arealstørrelse
340 m²

Anlægsgartner
Elever fra Teknisk Skole i Slagelse og
Anlægsgartner Jesper Folke Andersen



Haven blev udtænkt og anlagt som tema- og udstillingshave i Valbyparken som en del af Havekultur 1996 – København Kulturbu. Haven ligger i ly af et stort gammelt ahorntræ og den nye allés pyramidepopler. Havens diameter er 22 m og den er 340 m² stor. På arealet stod siden 1971 en stensulptur 'Havtasse' af Henry Heerup. Den kom til at indgå som en ikke uvæsentlig del af haven.

Grundlæggende overvejelser:

En surbundshave er en "naturhave", hvoraf følger at den bør formes organisk for at der kan opnås overensstemmelse mellem form og indhold - for at den kan blive helstøbt.

En udstillingshave skal være så meget - på samme tid være overskuelig og spændende. Den skal også kunne tåle at blive besøgt af mange mennesker samtidigt, der må ikke opstå "flaskehalse" og scene-fladen skal være stort.

En cirkulær have kræver særlige overvejelser. Det er en gammel og arketypisk form, hvor det geometriske formsprog naturligt udfolder sig, og derfor ikke særlig egnet som grundform til "naturhaver".

Hovedgrebet:

Disse overvejelser førte til en "hel" grøn have, lagt i en fliget lysning i skoven. Fra indgangen kan haven overskues i sin fulde længde i et indsnævret kig, som lokker til undersøgelse af lysningens flige og lommer. Indgangen er formet som en stor terrasse med et par bænke under den store ahorn.

Haven viser spillet mellem sol og skygge, og videregiver skyggehavens stemning. Planterne taler deres eget formsprog, i først og fremmest den grønne farve, og de danner deres egne uplanlagte strukturer.